

## Rapport de mission de repérage des matériaux et produits contenant de l'amiante avant réalisation de travaux

R. 4412-97 modifié par le décret 2012-639 du 4 mai 2012  
Norme NF X 46-020

13 SQUARE DU GERFAUT

MODULE 69DAF9802  
77420 CHAMPS SUR MARNE



## A \ INFORMATIONS GENERALES

### A.1 \ DESIGNATION DU BÂTIMENT

Nature du bâtiment :	LOGEMENTS COLLECTIFS	Adresse :	13 SQUARE DU GERFAUT 77420 CHAMPS SUR MARNE
Date du permis de construire ou date de construction		Bâtiment :	
Etage :		Porte :	MODULE 69DAF9802
Ref Cadastrale :	NC	Propriété de :	OPH77 10 AVENUE CHARLES PEGUY 77000 MELUN

### A.2 \ DESIGNATION DU DONNEUR D'ORDRE

Nom :	OPH77	Documents remis :	
Adresse :	10 AVENUE CHARLES PEGUY 77000 MELUN	Moyens mis à disposition :	

### A.3 \ EXECUTION DE LA MISSION

RAPPORT N° :	69DAF9802	Laboratoire d'Analyses :	ITGA
Repérage réalisé le :	04/03/2019	Adresse laboratoire :	3 RUE ARMAND HERPIN LACROIX - CS 46537 35065 RENNES CEDEX
Accompagnateur :		Numéro d'accréditation :	1-5967
Par :	Mohamed HANNOU	Organisme d'assurance professionnelle :	AXA France
N° certificat :	CPDI4755	Adresse assurance :	313 Terrasses de l'Arche 92727 NANTERRE CEDEX
Date d'obtention :	08/02/2018	N° de contrat d'assurance :	10158549604
Organisme certificateur	I.Cert Parc EDONIA - Bâtiment G - Rue de la Terre Victoria - 35760 SAINT GREGOIRE	Date de validité :	31/12/2019

## B \ CACHET DU DIAGNOSTIQUEUR

**FAIT LE 16/03/2019**

Cabinet : EXPERT HABITAT & INDUSTRIE INGENIERIE

Nom du responsable : **DEMOULIN Frédéric**

Nom du diagnostiqueur : **Mohamed HANNOU**



## C\ SOMMAIRE

### Table des matières

A \ INFORMATIONS GENERALES .....	2
A.1 \ DESIGNATION DU BÂTIMENT .....	2
A.2 \ DESIGNATION DU DONNEUR D'ORDRE .....	2
A.3 \ EXECUTION DE LA MISSION.....	2
B \ CACHET DU DIAGNOSTIQUEUR .....	2
C \ SOMMAIRE .....	3
D \ CONCLUSIONS .....	4
E \ PROGRAMME DE REPERAGE .....	5
F \ CONDITIONS DE REALISATION DU REPERAGE .....	7
G \ RAPPORTS PRECEDENTS.....	7
H \ RESULTATS DETAILLES DU REPERAGE .....	8
ANNEXE 1 – PHOTOS DES ELEMENTS AMIANTES ET/OU NON AMIANTES.....	16
ANNEXE 3 – PROCES VERBAUX D'ANALYSES.....	22
ATTESTATION(S).....	24
CERTIFICAT DE COMPETENCES .....	25

## D\ CONCLUSIONS

**Dans le cadre de la mission décrite en tête de rapport, il a été repéré des matériaux et produits contenant de l'amiante**

PIECE	ETAGE	ELEMENTS	DESCRIPTIF LABORATOIRE	REPERAGE	Echantillon	METHODE	ETAT	RESULTAT
WC 1	RC	Faïence 1	Couche plâtreuse blanche non séparable + papier non séparable + matériau gris en faible quantité non séparable	Mur B	69DAF9802P004	RESULTAT ANALYSE	BON ETAT	Fr3:Amiante détecté (Chrysotile)
WC 1	RC	Faïence 1	Couche plâtreuse blanche non séparable + papier non séparable + matériau gris en faible quantité non séparable	Mur A	69DAF9802P004	ZPSO	BON ETAT	Fr3:Amiante détecté (Chrysotile)
WC 1	RC	Faïence 1	Couche plâtreuse blanche non séparable + papier non séparable + matériau gris en faible quantité non séparable	Mur B	69DAF9802P004	ZPSO	BON ETAT	Fr3:Amiante détecté (Chrysotile)

PIECE	ETAGE	ELEMENTS	DESCRIPTIF LABORATOIRE	REPERAGE	Echantillon	METHODE	ETAT	RESULTAT
WC 1	RC	Faïence 1	Couche plâtreuse blanche non séparable + papier non séparable + matériau gris en faible quantité non séparable	Mur C	69DAF9802P004	ZPSO	BON ETAT	Fr3:Amiante détecté (Chrysotile)

JP : Jugement Personnel, ZPSO : Zone présentant des similitudes d'Ouvrage

*Liste des locaux non visités concernés par les travaux et justification*

PIECE	ETAGE	STATUT DE VISITE
NEANT		

*Liste des éléments non inspectés et justification*

PIECE	ETAGE	ELEMENTS	REPERAGE	RESULTAT
NEANT				

## E \ PROGRAMME DE REPERAGE

PIECES CONCERNEES	PERIMETRE DU REPERAGE	REPERAGE	TRAVAUX	ELEMENTS	Echantillonnage	REMARQUES PARTICULIERES
	LOGEMENTS COLLECTIFS		Selon BT			

OFFICE PUBLIC DE L'HABITAT 77		PAGE N° 1
<b>NOM ET ADRESSE DE L'EXPÉDITEUR</b> OFFICE PUBLIC DE L'HABITAT 77 ANTENNE SIEGE SOCIAL 10 Avenue Charles Péguy Boite Postale 114 77002 MELUN CEDEX02 Tél : 01.64.14.14.77 Fax : 01.60.68.51.42 Siret : 27770001900015		<b>BON DE TRAVAUX</b> 2019 3690  EXPERT HABITAT INGENIERIE 33 BIS BOULEVARD GAMBETTA 3EME ETAGE 78300 POISSY  Téléphone 0321734144
<b>Réf. fournisseur</b> F / 5149 <b>Marché n°</b> 2017 4475 1 <b>Provenance</b> <b>Objet</b> ERP AMIANTE	<b>SERVICE</b> MAINTENANCE REHA <b>ÉMETTEUR</b> VASSY ROMAIN	
<b>LOCALISATION</b> Programme 69 CHAMPS SUR MARNE /NOISIEL (LES POMMIERS) Tranche 201 Ensemble F000 Escalier AF Étage 98 Logement 2 Module 69DAF9802		
<b>ADRESSE</b> MAIRIE MAIRIE CHAMPS SUR MARNE 13 SQUARE DU GERFAUT 77420 CHAMPS SUR MARNE		

**DÉLAI D'EXÉCUTION** 1 JOUR **PÉRIODE DU** 27-02-2019 **AU** 27-02-2019

ARTICLE	DÉSIGNATION	QUANTITÉ	PRIX UNITAIRE H.T.	TOTAL H.T.
AM48	REPERAGE AMIANTE AVANT TVX - TVX D'ENTRETIEN OU REPARATIONS - ENTRE 11 ET	1.00	5,00	5,00
<b>TOTAL H.T.</b>				5,00
<b>H.T. ACTUALISE</b>				
<b>COEFFICIENT REGIONAL</b>				
<b>RABAIS</b>				
<b>TOTAL H.T.</b>				
<b>T.V.A.</b> 20.00 %				1,00
<b>TOTAL T.T.C.</b>				6,00

TRAVAUX SUIVANT PJ  
CONTACT 06 07 22 56 88 MR DANEDE

AFFECTATION BUDGÉTAIRE		CODES STRUCTURE ET SCHEMA : IMMOBI		MONTANT T.T.C.	
CODE BUDGET	RUBRIQUE	INSTANCES	LIBELLÉ DU POSTE BUDGÉTAIRE		
1 2131110D	ADAP	62	IMM.DE RAPPORT EQUIPEMENT SECURITE		6,00

AUCUNE AFFECTATION ANALYTIQUE PATRIMOINE  
Voir en page 2 la suite du BON DE TRAVAUX 2019 3690

EXEMPLAIRE DE CONTRÔLE

**ELEMENTS A SONDER OU A ANALYSER NON PRESENTS:**

Rapport N° : 69DAF9802 04/03/2019

Version : 16/03/2019

6/26

## F \ CONDITIONS DE REALISATION DU REPERAGE

Le repérage amiante avant travaux, contient les informations sur la présence d'amiante dans les matériaux et produits du bâtiment afin d'informer les intervenants réalisant des activités ou interventions sur des matériaux et/ou équipements susceptibles de libérer des fibres d'amiante selon la liste citée dans le cadre E.

Il consiste à identifier et localiser, par inspections visuelles et investigations approfondies pouvant être destructives, l'ensemble des matériaux et produits contenant de l'amiante incorporés ou faisant indissociablement corps avec les locaux et les zones de l'immeuble objet des travaux.

Lorsque l'absence de marquages spécifiques ou de documents ne permet pas à l'opérateur de repérage d'attester de la présence ou de la non présence d'amiante dans les matériaux et produits, des prélèvements seront effectués afin de déterminer par analyse la présence ou non d'amiante.

Procédures de prélèvement :

Les prélèvements sur des matériaux ou produits susceptibles de contenir de l'amiante sont réalisés en vertu des dispositions du Code du Travail.

Le matériel de prélèvement est adapté à l'opération à réaliser afin de générer le minimum de poussières. Dans le cas où une émission de poussières est prévisible, le matériau ou produit est mouillé à l'eau à l'endroit du prélèvement (sauf risque électrique) et, si nécessaire, une protection est mise en place au sol ; de même, le point de prélèvement est stabilisé après l'opération (pulvérisation de vernis ou de laque, par exemple).

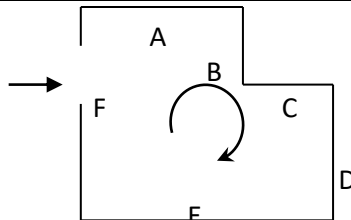
Pour chaque prélèvement, des outils propres et des gants à usage unique sont utilisés afin d'éliminer tout risque de contamination croisée. Dans tous les cas, les équipements de protection individuelle sont à usage unique.

L'accès à la zone à risque (sphère de 1 à 2 mètres autour du point de prélèvement) est interdit pendant l'opération. Si l'accompagnateur doit s'y tenir, il porte les mêmes équipements de protection individuelle que l'opérateur de repérage.

L'échantillon est immédiatement conditionné, après son prélèvement, dans un double emballage individuel étanche.

Les informations sur toutes les conditions existantes au moment du prélèvement susceptible d'influencer l'interprétation des résultats des analyses (environnement du matériau, contamination éventuelle, etc.) seront, le cas échéant, mentionnées dans la fiche d'identification et de cotation en annexe.

Sens du repérage pour évaluer un local :



## G \ RAPPORTS PRECEDENTS

NEANT

## H \ RESULTATS DETAILLES DU REPERAGE

LISTE DES LOCAUX / PARTIES D'IMMEUBLE VISITEES/NON VISITEES CONCERNEES PAR LES TRAVAUX ET JUSTIFICATION

PIECE	ETAGE	JUSTIFICATION	VISITE	TRAVAUX
Chambre 4	RC		OUI	CONCERNEE
Local 4	RC		OUI	CONCERNEE
Local 3	RC		OUI	CONCERNEE
Chambre 3	RC		OUI	CONCERNEE
Salle d'eau	RC		OUI	CONCERNEE
WC 2	RC		OUI	CONCERNEE
Local 2	RC		OUI	CONCERNEE
Chambre 1	RC		OUI	CONCERNEE
Chambre 2	RC		OUI	CONCERNEE
WC 1	RC		OUI	CONCERNEE
Local 1	RC		OUI	CONCERNEE
Entrée	RC		OUI	CONCERNEE

### DESCRIPTION DES REVETEMENTS EN PLACE AU JOUR DE LA VISITE

PIECE	ETAGE	MUR1	MUR2	MUR3	MUR4	PLANCHER		PORTES	FENETRE1	FENETRE2
						BAS	HAUT			
Chambre 4	RC									
Local 4	RC									
Local 3	RC									
Chambre 3	RC									
Salle d'eau	RC	Carreaux de plâtre	Béton			Dalle béton	Dalle béton			
WC 2	RC	Carreaux de plâtre	Béton			Dalle béton	Dalle béton			
Local 2	RC									
Chambre 1	RC									
Chambre 2	RC									
WC 1	RC	Béton	Carreaux de plâtre			Dalle béton	Dalle béton			
Local 1	RC									
Entrée	RC									

### LA LISTE DES MATERIAUX OU PRODUITS CONTENANT DE L'AMIANTE, SUR ZONE DE SIMILITUDE D'OUVRAGE ET SUR JUGEMENT PERSONNEL

Rapport N° : 69DAF9802 04/03/2019

Version : 16/03/2019

8/26



PIECE	ETAGE	ELEMENTS	DESCRIPTIF LABORATOIRE	Echantillon	REPERAGE	ETAT	RESULTAT	METHODE
WC 1	RC	Faïence 1	Couche plâtreuse blanche non séparable + papier non séparable + matériau gris en faible quantité non séparable	69DAF9802P004	Mur A	BON ETAT	Fr3:Amiante détecté (Chrysotile)	ZPSO
WC 1	RC	Faïence 1	Couche plâtreuse blanche non séparable + papier non séparable + matériau gris en faible quantité non séparable	69DAF9802P004	Mur B	BON ETAT	Fr3:Amiante détecté (Chrysotile)	ZPSO
WC 1	RC	Faïence 1	Couche plâtreuse blanche non séparable + papier non séparable + matériau gris en faible quantité non séparable	69DAF9802P004	Mur C	BON ETAT	Fr3:Amiante détecté (Chrysotile)	ZPSO

JP : Jugement Personnel, ZPSO : Zone présentant des similitudes d'Ouvrage

**LA LISTE DES MATERIAUX OU PRODUITS CONTENANT DE L'AMIANTE, APRES ANALYSE**

PIECE	ETAGE	ELEMENTS	DESCRIPTIF LABORATOIRE	Echantillon	REPERAGE	ETAT	RESULTAT
WC 1	RC	Faïence 1	Couche plâtreuse blanche non séparable + papier non séparable + matériau gris en faible quantité non séparable	69DAF9802P004	Mur B	BON ETAT	Fr3:Amiante détecté (Chrysotile)

JP : Jugement Personnel, ZPSO : Zone présentant des similitudes d'Ouvrage

**LA LISTE DES MATERIAUX SUSCEPTIBLES DE CONTENIR DE L'AMIANTE, MAIS N'EN CONTENANT PAS.**

PIECE	ETAGE	ELEMENTS	DESCRIPTIF LABORATOIRE	Echantillon	REPERAGE	ETAT	RESULTAT	METHODE
-------	-------	----------	------------------------	-------------	----------	------	----------	---------

PIECE	ETAGE	ELEMENTS	DESCRIPTIF LABORATOIRE	Echantillon	REPERAGE	ETAT	RESULTAT	METHODE
WC 2	RC	Enduit / Peinture béton	Enduit plâtreux blanc non séparable + peintures multiples non séparable + matériau rouge en faible quantité non séparable	69DAF9802P001	Mur B	BON ETAT	Amiante non détecté	RESULTAT ANALYSE
WC 2	RC	Enduit	Enduit plâtreux blanc en vrac non séparable + matériau gris en vrac non séparable + peinture non séparable	69DAF9802P002	Mur A	BON ETAT	Amiante non détecté	RESULTAT ANALYSE
WC 2	RC	Colle carrelage	Colle grise hétérogène	69DAF9802P003	Sol	BON ETAT	Fr1:Amiante non détecté	RESULTAT ANALYSE
WC 2	RC	Colle carrelage	Carrelage	69DAF9802P003	Sol	BON ETAT	Fr2:Amiante non détecté	RESULTAT ANALYSE
WC 1	RC	Faïence 1	Carrelage	69DAF9802P004	Mur B	BON ETAT	Fr1:Amiante non détecté	RESULTAT ANALYSE
WC 1	RC	Faïence 1	Colle beige	69DAF9802P004	Mur B	BON ETAT	Fr2:Amiante non détecté	RESULTAT ANALYSE
WC 1	RC	Conduit Amiante ciment	Matériau plâtreux blanc en vrac non séparable + toile fibreuse blanche non séparable + peinture non séparable	69DAF9802P005	Conduits	BON ETAT	Amiante non détecté	RESULTAT ANALYSE
Cour	RC	Enduit béton	Enduit compact gris hétérogène avec poussières	69DAF9802P006	Regard tout à l'égout	BON ETAT	Amiante non détecté	RESULTAT ANALYSE
WC 2	RC	Peinture	Peintures multiples en vrac	69DAF9802P007	Portes	BON ETAT	Amiante non détecté	RESULTAT ANALYSE
WC 2	RC	Colle carrelage	Colle grise hétérogène	69DAF9802P003	Sol	BON ETAT	Fr1:Amiante non détecté	ZPSO
WC 2	RC	Colle carrelage	Carrelage	69DAF9802P003	Sol	BON ETAT	Fr2:Amiante non détecté	ZPSO

PIECE	ETAGE	ELEMENTS	DESCRIPTIF LABORATOIRE	Echantillon	REPERAGE	ETAT	RESULTAT	METHODE
WC 1	RC	Conduit Amiante ciment	Matériau plâtreux blanc en vrac non séparable + toile fibreuse blanche non séparable + peinture non séparable	69DAF9802P005	Conduits	BON ETAT	Amiante non détecté	ZPSO
Salle d'eau	RC	Peinture	Peintures multiples en vrac	69DAF9802P007	Portes	BON ETAT	Amiante non détecté	ZPSO
WC 2	RC	Peinture	Peintures multiples en vrac	69DAF9802P007	Portes	BON ETAT	Amiante non détecté	ZPSO
WC 1	RC	Peinture	Peintures multiples en vrac	69DAF9802P007	Portes	BON ETAT	Amiante non détecté	ZPSO
Salle d'eau	RC	Enduit / Peinture béton	Enduit plâtreux blanc non séparable + peintures multiples non séparable + matériau rouge en faible quantité non séparable	69DAF9802P001	Mur B	BON ETAT	Amiante non détecté	ZPSO
Salle d'eau	RC	Enduit / Peinture béton	Enduit plâtreux blanc non séparable + peintures multiples non séparable + matériau rouge en faible quantité non séparable	69DAF9802P001	Mur C	BON ETAT	Amiante non détecté	ZPSO
WC 2	RC	Enduit / Peinture béton	Enduit plâtreux blanc non séparable + peintures multiples non séparable + matériau rouge en faible quantité non séparable	69DAF9802P001	Mur B	BON ETAT	Amiante non détecté	ZPSO

PIECE	ETAGE	ELEMENTS	DESCRIPTIF LABORATOIRE	Echantillon	REPERAGE	ETAT	RESULTAT	METHODE
WC 2	RC	Enduit / Peinture béton	Enduit plâtreux blanc non séparable + peintures multiples non séparable + matériau rouge en faible quantité non séparable	69DAF9802P001	Mur C	BON ETAT	Amiante non détecté	ZPSO
WC 1	RC	Enduit / Peinture béton	Enduit plâtreux blanc non séparable + peintures multiples non séparable + matériau rouge en faible quantité non séparable	69DAF9802P001	Mur A	BON ETAT	Amiante non détecté	ZPSO
WC 1	RC	Enduit / Peinture béton	Enduit plâtreux blanc non séparable + peintures multiples non séparable + matériau rouge en faible quantité non séparable	69DAF9802P001	Mur B	BON ETAT	Amiante non détecté	ZPSO
WC 1	RC	Enduit / Peinture béton	Enduit plâtreux blanc non séparable + peintures multiples non séparable + matériau rouge en faible quantité non séparable	69DAF9802P001	Mur C	BON ETAT	Amiante non détecté	ZPSO
Salle d'eau	RC	Enduit	Enduit plâtreux blanc en vrac non séparable + matériau gris en vrac non séparable + peinture non séparable	69DAF9802P002	Mur A	BON ETAT	Amiante non détecté	ZPSO

PIECE	ETAGE	ELEMENTS	DESRIPTIF LABORATOIRE	Echantillon	REPERAGE	ETAT	RESULTAT	METHODE
Salle d'eau	RC	Enduit	Enduit plâtreux blanc en vrac non séparable + matériau gris en vrac non séparable + peinture non séparable	69DAF9802P002	Mur D	BON ETAT	Amiante non détecté	ZPSO
WC 2	RC	Enduit	Enduit plâtreux blanc en vrac non séparable + matériau gris en vrac non séparable + peinture non séparable	69DAF9802P002	Mur A	BON ETAT	Amiante non détecté	ZPSO
WC 2	RC	Enduit	Enduit plâtreux blanc en vrac non séparable + matériau gris en vrac non séparable + peinture non séparable	69DAF9802P002	Mur D	BON ETAT	Amiante non détecté	ZPSO
WC 1	RC	Enduit	Enduit plâtreux blanc en vrac non séparable + matériau gris en vrac non séparable + peinture non séparable	69DAF9802P002	Mur D	BON ETAT	Amiante non détecté	ZPSO
WC 1	RC	Faïence 1	Carrelage	69DAF9802P004	Mur A	BON ETAT	Fr1:Amiante non détecté	ZPSO
WC 1	RC	Faïence 1	Colle beige	69DAF9802P004	Mur A	BON ETAT	Fr2:Amiante non détecté	ZPSO
WC 1	RC	Faïence 1	Carrelage	69DAF9802P004	Mur B	BON ETAT	Fr1:Amiante non détecté	ZPSO
WC 1	RC	Faïence 1	Colle beige	69DAF9802P004	Mur B	BON ETAT	Fr2:Amiante non détecté	ZPSO
WC 1	RC	Faïence 1	Carrelage	69DAF9802P004	Mur C	BON ETAT	Fr1:Amiante non détecté	ZPSO
WC 1	RC	Faïence 1	Colle beige	69DAF9802P004	Mur C	BON ETAT	Fr2:Amiante non détecté	ZPSO

JP : Jugement Personnel, ZPSO : Zone présentant des similitudes d'Ouvrage

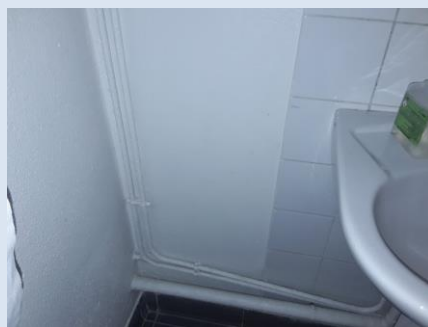




## ANNEXE 1 – PHOTOS DES ELEMENTS AMIANTES ET/OU NON AMIANTES

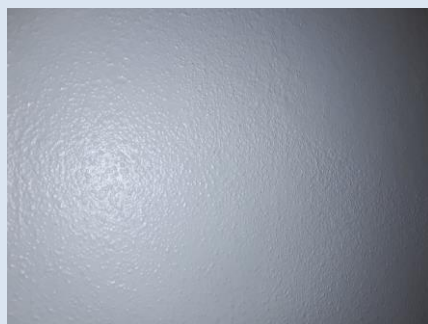
PRELEVEMENT : 69DAF9802P001			
NOM DU CLIENT	NUMERO DU DOSSIER		PIECE OU LOCAL
OPH77	69DAF9802 04/03/2019		WC 2 (RC)
ELEMENT	DESCRIPTIF DU LABORATOIRE	DATE DE PRELEVEMENT	NOM DE L'OPERATEUR
Enduit / Peinture béton	Enduit plâtreux blanc non séparable + peintures multiples non séparable + matériau rouge en faible quantité non séparable	04/03/2019	HANNOU Mohamed
LOCALISATION		RESULTAT	
Mur B		Amiante non détecté	

### EMPLACEMENT



PRELEVEMENT : 69DAF9802P002			
NOM DU CLIENT	NUMERO DU DOSSIER		PIECE OU LOCAL
OPH77	69DAF9802 04/03/2019		WC 2 (RC)
ELEMENT	DESCRIPTIF DU LABORATOIRE	DATE DE PRELEVEMENT	NOM DE L'OPERATEUR
Enduit	Enduit plâtreux blanc en vrac non séparable + matériau gris en vrac non séparable + peinture non séparable	04/03/2019	HANNOU Mohamed
LOCALISATION		RESULTAT	
Mur A		Amiante non détecté	

### EMPLACEMENT





PRELEVEMENT : 69DAF9802P003			
NOM DU CLIENT	NUMERO DU DOSSIER	PIECE OU LOCAL	
OPH77	69DAF9802 04/03/2019	WC 2 (RC)	
ELEMENT	DESCRIPTIF DU LABORATOIRE	DATE DE PRELEVEMENT	NOM DE L'OPERATEUR
Colle carrelage	Colle grise hétérogène	04/03/2019	HANNOU Mohamed
LOCALISATION		RESULTAT	
Sol		Fr1:Amiante non détecté	

EMPLACEMENT



PRELEVEMENT : 69DAF9802P003			
NOM DU CLIENT	NUMERO DU DOSSIER	PIECE OU LOCAL	
OPH77	69DAF9802 04/03/2019	WC 2 (RC)	
ELEMENT	DESCRIPTIF DU LABORATOIRE	DATE DE PRELEVEMENT	NOM DE L'OPERATEUR
Colle carrelage	Carrelage	04/03/2019	HANNOU Mohamed
LOCALISATION		RESULTAT	
Sol		Fr2:Amiante non détecté	

EMPLACEMENT



PRELEVEMENT : 69DAF9802P004			
NOM DU CLIENT	NUMERO DU DOSSIER		PIECE OU LOCAL
OPH77	69DAF9802 04/03/2019		WC 1 (RC)
ELEMENT	DESCRIPTIF DU LABORATOIRE	DATE DE PRELEVEMENT	NOM DE L'OPERATEUR
Faïence 1	Carrelage	04/03/2019	HANNOU Mohamed
LOCALISATION		RESULTAT	
Mur B		Fr1:Amiante non détecté	

EMPLACEMENT



PRELEVEMENT : 69DAF9802P004			
NOM DU CLIENT	NUMERO DU DOSSIER		PIECE OU LOCAL
OPH77	69DAF9802 04/03/2019		WC 1 (RC)
ELEMENT	DESCRIPTIF DU LABORATOIRE	DATE DE PRELEVEMENT	NOM DE L'OPERATEUR
Faïence 1	Colle beige	04/03/2019	HANNOU Mohamed
LOCALISATION		RESULTAT	
Mur B		Fr2:Amiante non détecté	

EMPLACEMENT



PRELEVEMENT : 69DAF9802P004			
NOM DU CLIENT	NUMERO DU DOSSIER	PIECE OU LOCAL	
OPH77	69DAF9802 04/03/2019	WC 1 (RC)	
ELEMENT	DESCRIPTIF DU LABORATOIRE	DATE DE PRELEVEMENT	NOM DE L'OPERATEUR
Faïence 1	Couche plâtreuse blanche non séparable + papier non séparable + matériau gris en faible quantité non séparable	04/03/2019	HANNOU Mohamed
LOCALISATION		RESULTAT	
Mur B		Fr3:Amiante détecté (Chrysotile)	

EMPLACEMENT



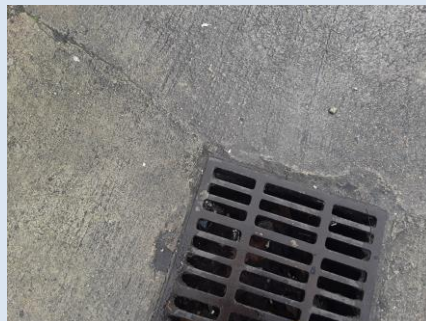
PRELEVEMENT : 69DAF9802P005			
NOM DU CLIENT	NUMERO DU DOSSIER	PIECE OU LOCAL	
OPH77	69DAF9802 04/03/2019	WC 1 (RC)	
ELEMENT	DESCRIPTIF DU LABORATOIRE	DATE DE PRELEVEMENT	NOM DE L'OPERATEUR
Conduit Amiante ciment	Matériau plâtreux blanc en vrac non séparable + toile fibreuse blanche non séparable + peinture non séparable	04/03/2019	HANNOU Mohamed
LOCALISATION		RESULTAT	
Conduits		Amiante non détecté	

EMPLACEMENT



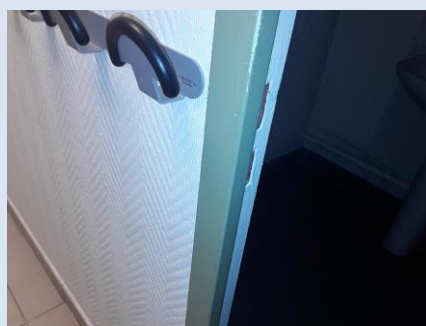
PRELEVEMENT : 69DAF9802P006			
NOM DU CLIENT	NUMERO DU DOSSIER	PIECE OU LOCAL	
OPH77	69DAF9802 04/03/2019	Cour (RC)	
ELEMENT	DESCRIPTIF DU LABORATOIRE	DATE DE PRELEVEMENT	NOM DE L'OPERATEUR
Enduit béton	Enduit compact gris hétérogène avec poussières	04/03/2019	HANNOU Mohamed
LOCALISATION		RESULTAT	
Regard tout à l'égout		Amiante non détecté	

EMPLACEMENT




PRELEVEMENT : 69DAF9802P007			
NOM DU CLIENT	NUMERO DU DOSSIER	PIECE OU LOCAL	
OPH77	69DAF9802 04/03/2019	WC 2 (RC)	
ELEMENT	DESCRIPTIF DU LABORATOIRE	DATE DE PRELEVEMENT	NOM DE L'OPERATEUR
Peinture	Peintures multiples en vrac	04/03/2019	HANNOU Mohamed
LOCALISATION		RESULTAT	
Portes		Amiante non détecté	

EMPLACEMENT






## ANNEXE 3 – PROCES VERBAUX D'ANALYSES



Parc Edonia - Bât. R - Rue de la Terre Adèle - CS n° 66862  
35768 SAINT-GREGOIRE CEDEX  
Tel : 02 99 35 41 41  
Fax : 02 99 35 41 42  
www.itga.fr

Accréditation n° I-5967



Liste des sites et portées disponibles sur [www.cofrac.fr](http://www.cofrac.fr)

L'accréditation du COFRAC atteste de la compétence des laboratoires pour les seuls essais couverts par l'accréditation qui sont identifiés par le symbole :

### RAPPORT SYNTHÉTIQUE D'ANALYSE NUMÉRO IT0719-21950 EN DATE DU 15/03/2019 RECHERCHE ET IDENTIFICATION D'AMIANTE SUR PRELEVEMENT(S) DE MATERIAU(X)

Ce rapport ne concerne que les échantillons soumis à l'analyse tels qu'ils ont été reçus au laboratoire.  
Les informations fournies par le client sont simplement retranscrites et identifiées comme telles.

Client : AGENCE EHI IDF- (COMPTE MATERIAUX)- EXPERT HABITAT & INDUSTRIE INGENIERIE 2 rue Traversière 78580 LES ALLUETS LE ROI	Réf. Commande ITGA : IT0719-21950 Réf. Commande Client : 69DAF9802-01
--	--

Prélèvement(s) : Reçu au laboratoire le : 11/03/2019

Préparation(s) : Effectuée de façon à être représentative de l'échantillon

- ou
- Pour une analyse au Microscope Optique à Lumière Polarisée (MOLP) : Prélèvement et montage adapté sur lame de microscope
  - Pour une analyse au Microscope Electronique à Transmission Analytique (META) en fonction de la nature de la prise d'essai :
    - (1) - Broyage en milieu aqueux et récupération des particules sur grilles de microscopie (méthode interne : IT085)
    - (2) - Attaque chimique, broyage et récupération des particules sur grilles de microscopie (méthode interne : IT286)

Technique(s) : - Microscopie Optique à Lumière Polarisée (guide HSG 248 - Appendice 2) : Morphologie et critères optiques

Analytique(s) : - La détection de fibres d'amiante optiquement observables est garantie si la teneur est supérieure ou égale à 0,1 % en masse.

ou

- Microscopie Electronique à Transmission Analytique (parties pertinentes de la norme NF X 43-050) : Morphologie, EDX et diffraction électronique
- La détection de fibres d'amiante est garantie si la teneur est supérieure ou égale à 0,1 % en masse.

Résultat(s) :

Fraction analysée	Technique analytique (Méthode de préparation)	Nombre de préparations	Date d'analyse	Résultat / Variété d'amiante
Réf dossier client : 69DAF9802-01 - 13 SQUARE DU GERFAUT 77420 CHAMPS SUR MARNE Réf échantillon client : 69DAF9802P001 / LOGEMENTS COLLECTIFS - - - / WC 2 Mur B Enduit Peinture béton				Réf échantillon ITGA : IT071903-23745 Description ITGA : Enduit plâtreux blanc / Peintures multiples / Matériau rouge en faible quantité
* Enduit plâtreux blanc non séparable + peintures multiples non séparable + matériau rouge en faible quantité non séparable	META (1)	1	15/03/2019	Amiante non détecté / -
Réf dossier client : 69DAF9802-01 - 13 SQUARE DU GERFAUT 77420 CHAMPS SUR MARNE Réf échantillon client : 69DAF9802P002 / LOGEMENTS COLLECTIFS - - - / WC 2 Mur A Enduit				Réf échantillon ITGA : IT071903-23746 Description ITGA : Enduit plâtreux blanc en vrac / Matériau gris en vrac / Peinture
* Enduit plâtreux blanc en vrac non séparable + matériau gris en vrac non séparable + peinture non séparable	META (1)	2	15/03/2019	Amiante non détecté / -
Réf dossier client : 69DAF9802-01 - 13 SQUARE DU GERFAUT 77420 CHAMPS SUR MARNE Réf échantillon client : 69DAF9802P003 / LOGEMENTS COLLECTIFS - - - / WC 2 Sol Colle carrelage				Réf échantillon ITGA : IT071903-23747 Description ITGA : Colle grise hétérogène / Carrelage
* Colle grise hétérogène	META (1)	1	14/03/2019	Amiante non détecté / -
* Carrelage	META (1)	1	14/03/2019	Amiante non détecté / -

La reproduction de ce rapport n'est autorisée que sous sa forme intégrale ; ce rapport ne doit pas être reproduit partiellement sans l'approbation du laboratoire.

Sauf demande particulière et écrite du client, les échantillons sont conservés pendant 6 mois et les rapports pendant 2 ans.

DTA 164-01 rev 07

Page 1/2

**RAPPORT SYNTHÉTIQUE D'ANALYSE NUMÉRO IT0719-21950 EN DATE DU 15/03/2019**  
**RECHERCHE ET IDENTIFICATION D'AMIANTE SUR PRELEVEMENT(S) DE MATERIAU(X)**

Fraction analysée	Technique analytique (Méthode de préparation)	Nombre de préparations	Date d'analyse	Résultat / Variété d'amiante
Réf dossier client : 69DAF9802-01 - 13 SQUARE DU GERFAUT 77420 CHAMPS SUR MARNE Réf échantillon client : 69DAF9802P004 / LOGEMENTS COLLECTIFS - - / WC 1 Mur B Faïence 1				
		Réf échantillon ITGA : IT071903-23748		
		Description ITGA : Colle beige / Couche plâtréuse blanche / Papier / Matériau gris en faible quantité / Carrelage		
Carrelage	META (1)	2	15/03/2019	Amiante non détecté / -
Colle beige	META (1)	1	15/03/2019	Amiante non détecté / -
Couche plâtréuse blanche non séparable + papier non séparable + matériau gris en faible quantité non séparable	META (1)	1	15/03/2019	Présence de fibres d'amiante / Chrysotile
Réf dossier client : 69DAF9802-01 - 13 SQUARE DU GERFAUT 77420 CHAMPS SUR MARNE Réf échantillon client : 69DAF9802P005 / LOGEMENTS COLLECTIFS - - / WC 1 Conduits Conduit Amiante ciment				
		Réf échantillon ITGA : IT071903-23749		
		Description ITGA : Matériau plâtréux blanc en vrac / Toile fibreuse blanche / Peinture		
Matériau plâtréux blanc en vrac non séparable + toile fibreuse blanche non séparable + peinture non séparable	META (1)	1	14/03/2019	Amiante non détecté / -
Réf dossier client : 69DAF9802-01 - 13 SQUARE DU GERFAUT 77420 CHAMPS SUR MARNE Réf échantillon client : 69DAF9802P006 / LOGEMENTS COLLECTIFS - - / Cour Regard tout à l'égout Enduit béton				
		Réf échantillon ITGA : IT071903-23750		
		Description ITGA : Enduit compact gris hétérogène avec poussières		
Enduit compact gris hétérogène avec poussières	META (1)	1	15/03/2019	Amiante non détecté / -
Réf dossier client : 69DAF9802-01 - 13 SQUARE DU GERFAUT 77420 CHAMPS SUR MARNE Réf échantillon client : 69DAF9802P007 / LOGEMENTS COLLECTIFS - - / WC 2 Portes Peinture				
		Réf échantillon ITGA : IT071903-23751		
		Description ITGA : Peintures multiples en vrac		
Peintures multiples en vrac	META (1)	1	15/03/2019	Amiante non détecté / -

Validé par : Flavien HOUIS - Analyste





# ATTESTATION(S)



## Votre attestation Responsabilité Civile

AXA France IARD dont le siège social se situe 313, Terrasses de l'Arche 92727 Nanterre Cedex atteste que :  
**EXPERT HABITAT & INDUSTRIE INGENIERIE**  
**21 ROUTE D ALBERT**  
**62450 AVESNES LES BAPAUME**

Est titulaire du contrat d'assurance n° 10158549604 ayant pris effet le 01/03/2018.  
 Ce contrat garantit les conséquences pécuniaires de la Responsabilité civile pouvant lui incomber du fait de l'exercice des activités de **DIAGNOSTICS TECHNIQUES IMMOBILIERS** suivantes :

ETAT MENTIONNANT LA PRESENCE OU L'ABSENCE DE MATERIAUX CONTENANT DE L'AMIANTE  
 DIAGNOSTIC TECHNIQUE AMIANTE  
 DIAGNOSTIC AMIANTE PARTIES PRIVATIVES  
 CONTROLE PERIODIQUE ( AMIANTE )  
 CONTROLE VISUEL APRES TRAVAUX ( PLOMB - AMIANTE )  
 REPERAGE AMIANTE AVANT/ APRES TRAVAUX ET DEMOLITION  
 REPERAGE AMIANTE ET D'HAP SUR SURFACE BITUMEE ET ENROBES  
 DIAGNOSTIC PLOMB DANS L'EAU  
 CONSTAT DES RISQUES D'EXPOSITION AU PLOMB ( CREP)  
 DIAGNOSTIC DE RISQUE D'INTOXICATION AU PLOMB DANS LES PEINTURES ( DRIPP )  
 RECHERCHE DE PLOMB AVANT TRAVAUX / DEMOLITION  
 ETAT RELATIF A LA PRESENCE DE TERMITES  
 ETAT PARASITAIRE ( MERULES, VRILLETTES, LYCTUS )  
 INFORMATION SUR LA PRESENCE DE RISQUE DE MERULE ( LOI ALLUR )  
 MESURAGE LOI CARREZ ET LOI BOUTIN  
 CALCULS DES MILLIEMES - TANTIEMES DE COPROPRIETE ET REALISATION DE PLANS ASSOCIES SELON LES TEXTES SUIVANTS : LOI 65-557 DU 10 JUILLET 1965, DECRET 67-223 DU 17 MARS 1967, DECRET 2004- 479 du 27 mai 2004 ET SUIVANTS FIXANT LE STATUT DE LA COPROPRIETE DES IMMEUBLES BATIS.  
 ETAT DE L'INSTALLATION INTERIEURE DE GAZ  
 ETAT DES RISQUES NATURELS, MINIERES ET TECHNOLOGIQUES ( ENRNM )  
 DIAGNOSTIC DE PERFORMANCE ENERGETIQUE DPE INDIVIDUEL POUR MAISONS INDIVIDUELLES, APPARTEMENTS ET LOTS TERTIAIRES AFFECTES A DES IMMEUBLES A USAGE PRINCIPAL D'HABITATION, AINSI QUE LES ATTESTATIONS DE PRISE EN COMPTE DE LA REGLEMENTATION THERMIQUE.

ETAT DES LIEUX LOCATIFS  
 DIAGNOSTIC DE SECURITE PISCINE  
 CERTIFICAT DE DECENCE ET CERTIFICAT DE TRAVAUX DE REHABILITATION  
 DIAGNOSTIC POUR OBTENTION DE PRET A TAUX ZERO INFILTROMETRIE-MESURES DE PERMEABILITE DU BATIMENT ET DES RESEAUX AERAIQUES  
 THERMOGRAPHIE INFRAROUGE  
 DIAGNOSTIC RADON : UNIQUEMENT POUR MAISONS INDIVIDUELLES ET IMMEUBLES D'HABITATION, A L'EXCLUSION DES ERP.  
 DIAGNOSTIC DANS LE CADRE DE LA LOI SRU AVANT MISE EN COPROPRIETE  
 DIAGNOSTIC DECHETS DE CHANTIER - ARTICLES R 111-43 A R 111-49 DU CODE DE LA CONSTRUCTION ET DE L'HABITATION  
 DOCUMENT UNIQUE D'EVALUATION DES RISQUES COPROPRIETE - Articles L 230-2, III, R 230-1 DU CODE DU TRAVAIL  
 DIAGNOSTIC TECHNIQUE GLOBAL (DTG ) POUR LES COPROPRIETES - LOI N° 2014-366 POUR L'ACCES AU LOGEMENT ET UN URBANISME RENOVE « ALUR », A L'EXCLUSION DE MISSIONS RELEVANT D'UN PROFESSIONNEL DE LA VENTE OU DE LA LOCATION DE BIENS IMMOBILIERS.  
 DIAGNOSTIC ACCESSIBILITE HANDICAPES  
 EXPERTISE EN VALEUR VENALE ET LOCATIVE ( SOUS RESERVE D'OBTENTION DE FORMATION )  
 ETAT DESCRIPTIF DE DIVISION  
 CENTRE DE FORMATION  
 MESURES D'EMPOUSSIEREMENT AMIANTE AVEC STRATEGIE D'ECHANTILLONAGE  
 DIAGNOSTIC QUALITE DE L'AIR INTERIEUR  
 VERIFICATION PERIODIQUE ET INITIALE DES INSTALLATIONS ELECTRIQUES

PEFC 10-31-1489 / Certifié PEFC  
  
  
 N° 10158549604

La garantie Responsabilité civile professionnelle s'exerce à concurrence de 5.000.000 € par sinistre et par année d'assurance.  
 La présente attestation est valable du 1<sup>er</sup> JANVIER 2019 au 31 DECEMBRE 2019 et ne peut engager l'assureur au-delà des limites et conditions du contrat auquel elle se réfère.  
 Ce contrat permet à l'assuré de satisfaire à l'obligation d'assurance de responsabilité civile professionnelle résultant des dispositions de l'article R271-2 du Code de la Construction et de l'Habitation (décret n° 2006-1114 du 5 septembre 2006 relatif aux diagnostics techniques immobiliers) pour l'établissement des documents visés à l'article L271-4 dudit Code.  
 L'assuré doit être titulaire d'une certification de compétence en cours de validité délivrée par un organisme accrédité dans le domaine de la construction ou employer des salariés ou être constituée de personnes physiques qui disposent de ladite certification de compétence en cours de validité pour l'établissement des documents visés aux articles L271-4 et L134-1 du code de la Construction et de l'Habitation.  
 A défaut la garantie n'est pas acquise.

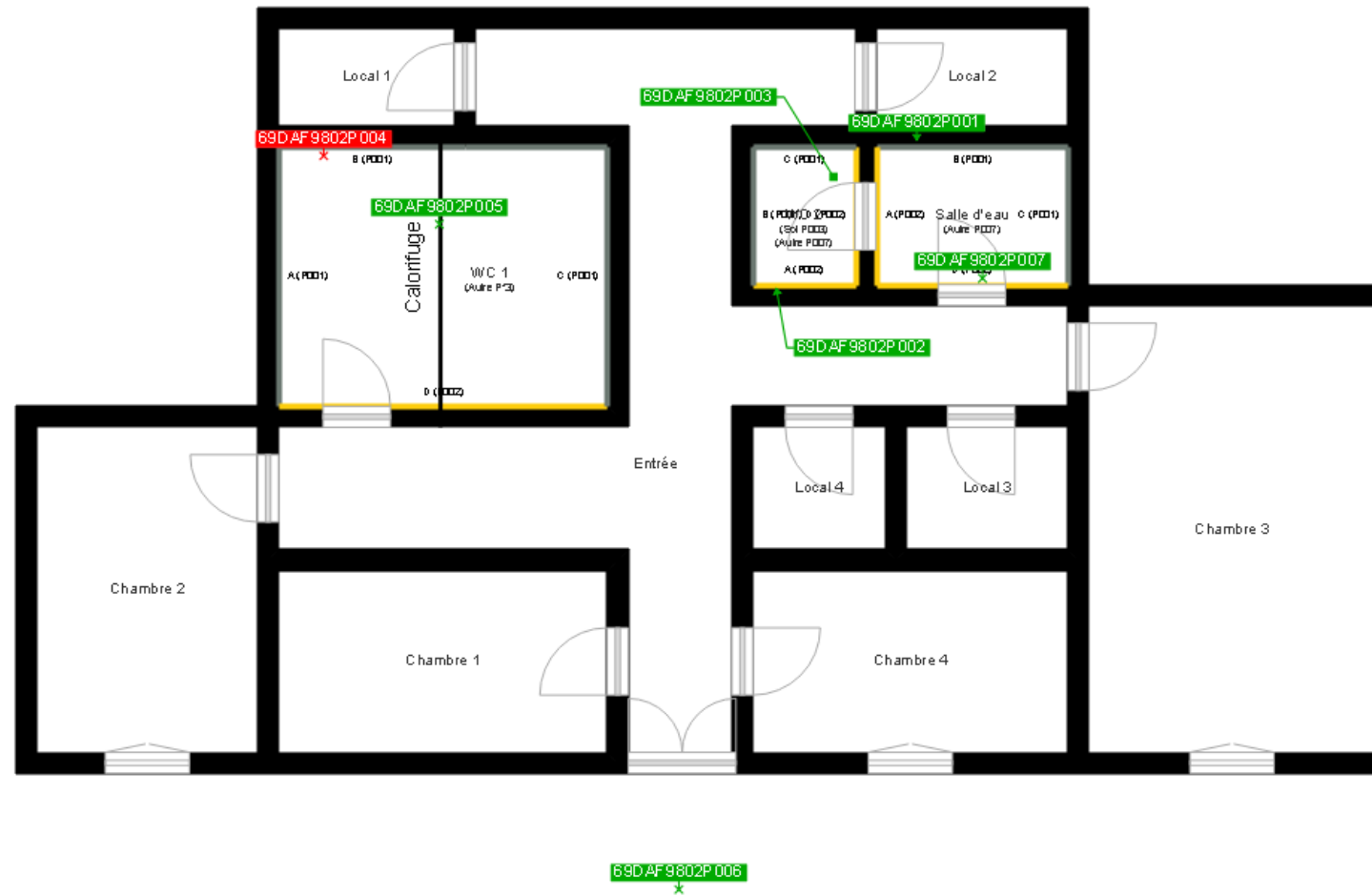
Le présent document, établi par AXA, est valable jusqu'au 31 DECEMBRE 2019 sous réserve du paiement des cotisations. Il a pour objet d'attester l'existence d'un contrat. Il ne constitue toutefois pas une présomption d'application des garanties et ne peut engager AXA au-delà des clauses, conditions et limites du contrat auquel il se réfère. Les exceptions de garantie opposables au souscripteur le sont également aux bénéficiaires de l'indemnité (résiliation, nullité, règle proportionnelle, exclusions, déchéances, ...).

Toute adjonction autre que le cachet et la signature du représentant de la Société est réputée non écrite.

Fait à Pessac, le 26/11/2018  
 Pour la compagnie  





	Cloisons Plaques de plâtre
	Murs Bois
	Murs Brique
	Murs périphériques / Plaques de plâtre
	Murs carreaux de plâtre
	Murs Béton / Enduit
	Murs porteurs et/ou mur de refend / Plaques de plâtre
	Murs périphériques / Doublage (plaque de plâtre + isolant)
	Torchis
	Murs Brique / Enduit
	Murs Brique plâtrière
	Murs Pierre
	Murs Machefer

	Murs amiantés
	Prélèvements de sol amianté
	Prélèvements de sol non amiantés
	Prélèvements de plafond amiantés
	Prélèvements de plafond non amiantés
	Prélèvements de mur amiantés
	Prélèvements de mur non amiantés
	Autres types de prélèvements amiantés
	Autres types de prélèvements non amiantés
	Sols amiantés
	Plafonds amiantés
	Sols et plafonds amiantés
	Conduits amiantés
	Conduits non amiantés